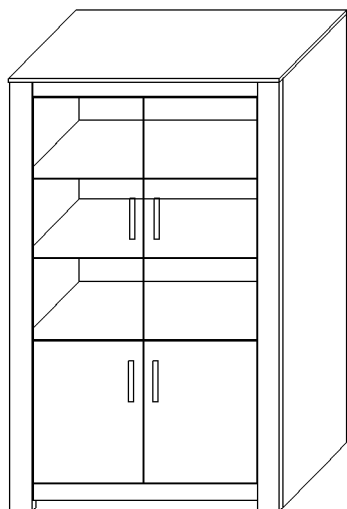




"PADVA" Vitine PAW-1



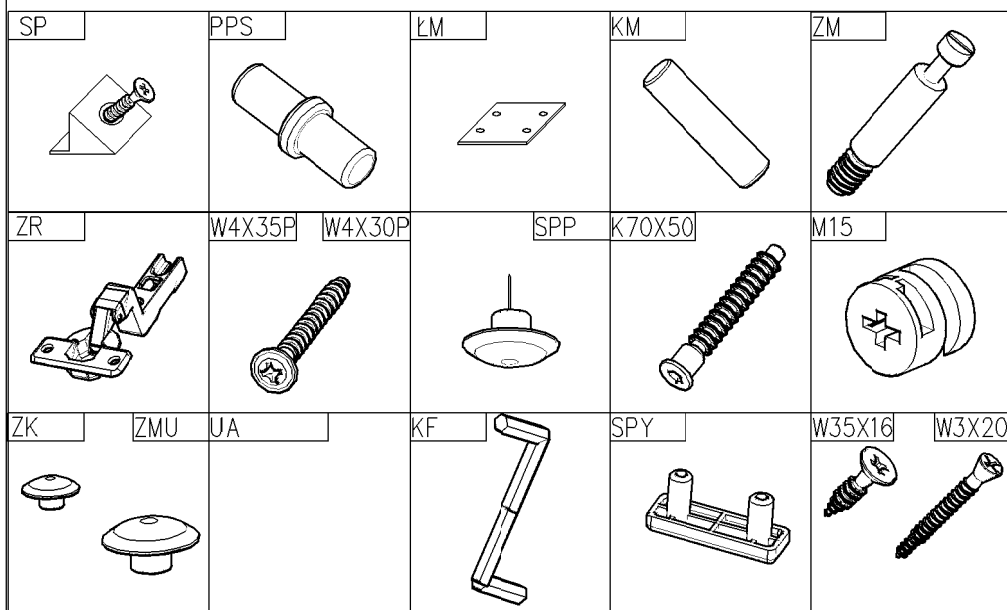
NOTICE DE MONTAGE A CONSULTER AVANT TOUTE OPERATION D'ASSEMBLAGE
Merci de vérifier la bonne conformité des pièces ainsi que la quantité.
En cas d'éléments manquants ou endommagés, veuillez nous contacter le plus rapidement possible.

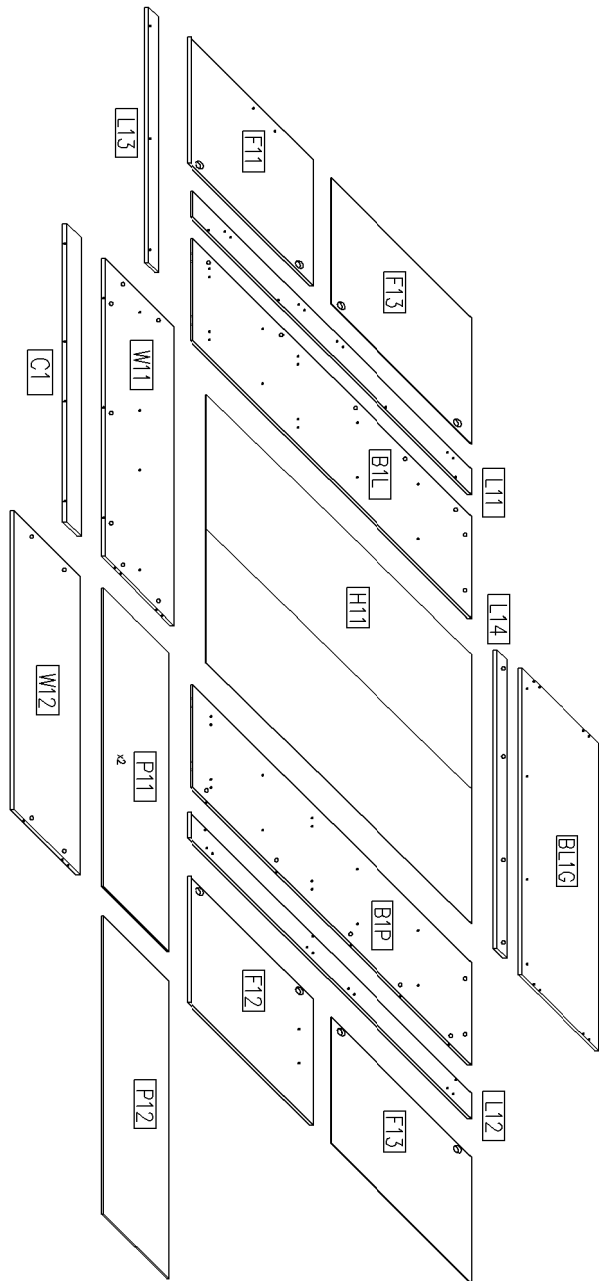
L'opération d'assemblage est à effectuer sur une surface propre et sec (couverture). Les dommages causés par un montage incorrect et le non-respect de la séquence d'assemblage ne peut faire l'objet de contestation.

Dans le cas où l'une des chevilles en bois qui sortait du trou sur une longueur supérieure à 10 mm ne devrait pas être utilisée, elle peut causer des dommages aux meubles en passant au travers.
Ce cas ne peut ne peut être soumis à une contestation.

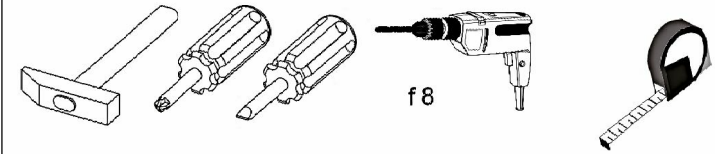
Éléments contenus dans le paquet

| Elements d'assemblage | | | Quincaillerie | | |
|-----------------------|------------------------|--------|---------------|----------------------------|---------|
| H1 | Fond arrière | 2 szt. | KM | Cheville en bois | 12 szt. |
| B1L | Panneau montant gauche | 1 szt. | K70X50 | Vis 70x50 | 4 szt. |
| B1P | Panneau montant droite | 1 szt. | ZK | Capuchon | 4 szt. |
| BL1G | Plateau supérieur | 1 szt. | KF | Clé montage | 1 szt. |
| P11 | Étagère en verre | 2 szt. | M15 | Excentrique | 29 szt. |
| P12 | Étagère | 1 szt. | ZM | Goujon | 29 szt. |
| F11 | Portes | 1 szt. | ZMU | Capuchon | 29 szt. |
| F12 | Portes | 1 szt. | SPP | Taquets isolé | 1 szt. |
| F13 | Portes | 2 szt. | SPY | Taquets | 4 szt. |
| C1 | Plinth | 1 szt. | UA | Poignée | 4 szt. |
| L11 | Élément panneau | 1 szt. | W4X27P | Vis poignée 4x27 | 4 szt. |
| L12 | Élément panneau | 1 szt. | W4X17P | Vis poignée 4x17 | 4 szt. |
| L13 | Élément panneau | 1 szt. | SP | Équerre | 20 szt. |
| L14 | Élément panneau | 1 szt. | ZR | Élément charnière | 4 szt. |
| | | | ZRS | Élément charnière | 4 szt. |
| | | | PZ | Élément charnière | 8 szt. |
| | | | MM1 | Excentrique | 4 szt. |
| | | | ZM1 | Goujon | 4 szt. |
| | | | LM | Connecteur métallique | 4 szt. |
| | | | W3,5X16 | Vis | 24 szt. |
| | | | W3x20 | Vis 3x20 | 20 szt. |
| | | | PPS | Support d'étagère en verre | 8 szt. |

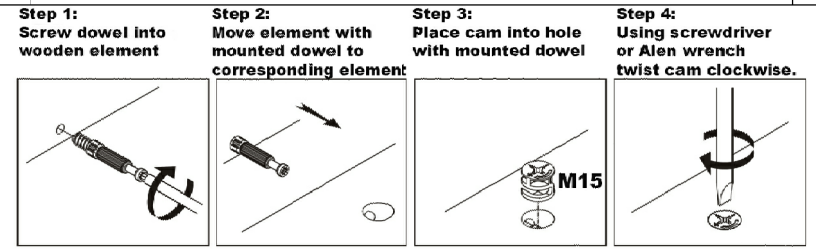




Outillage nécessaire



Principe d'assemblage pas goujon/excentrique

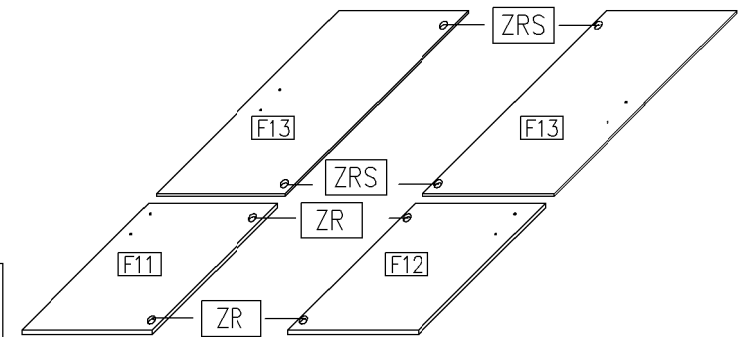
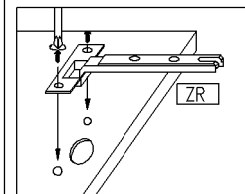


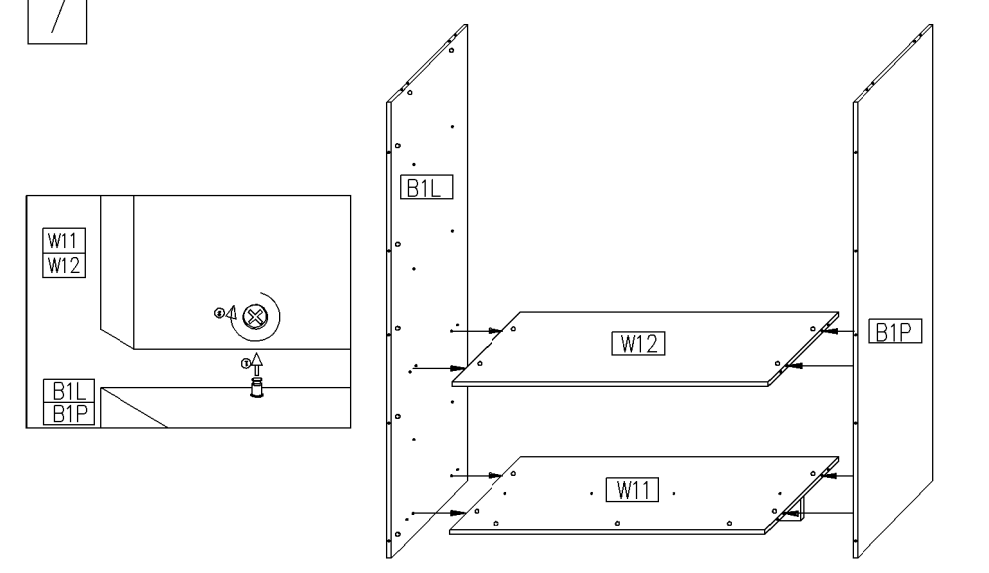
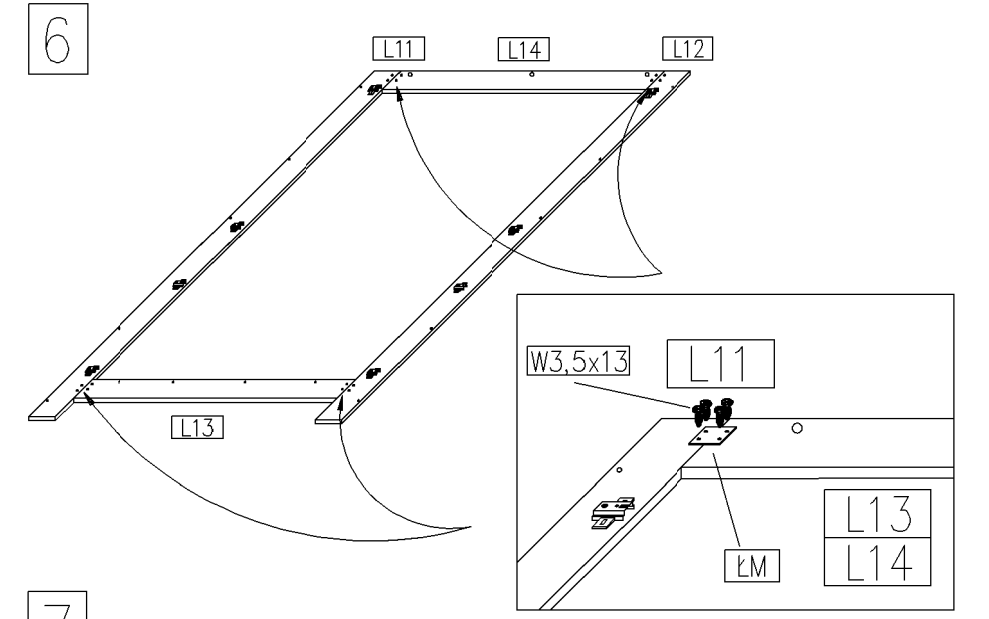
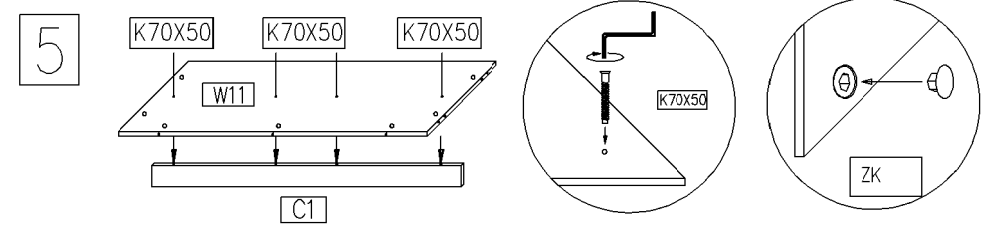
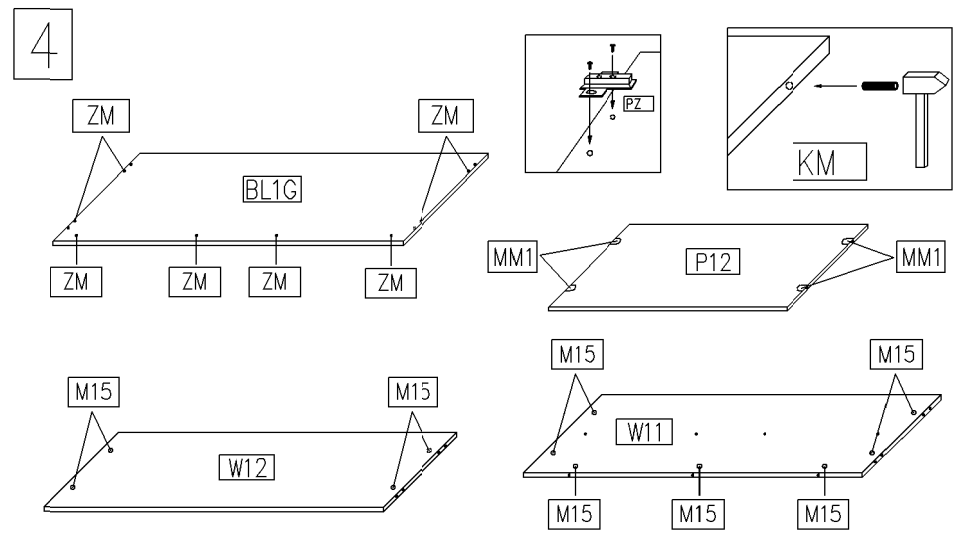
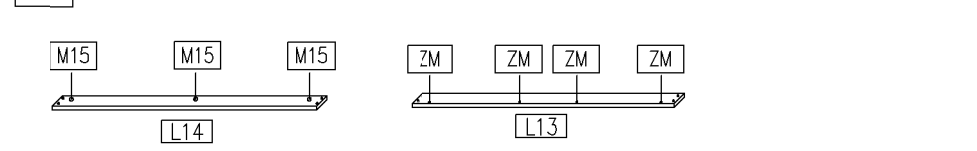
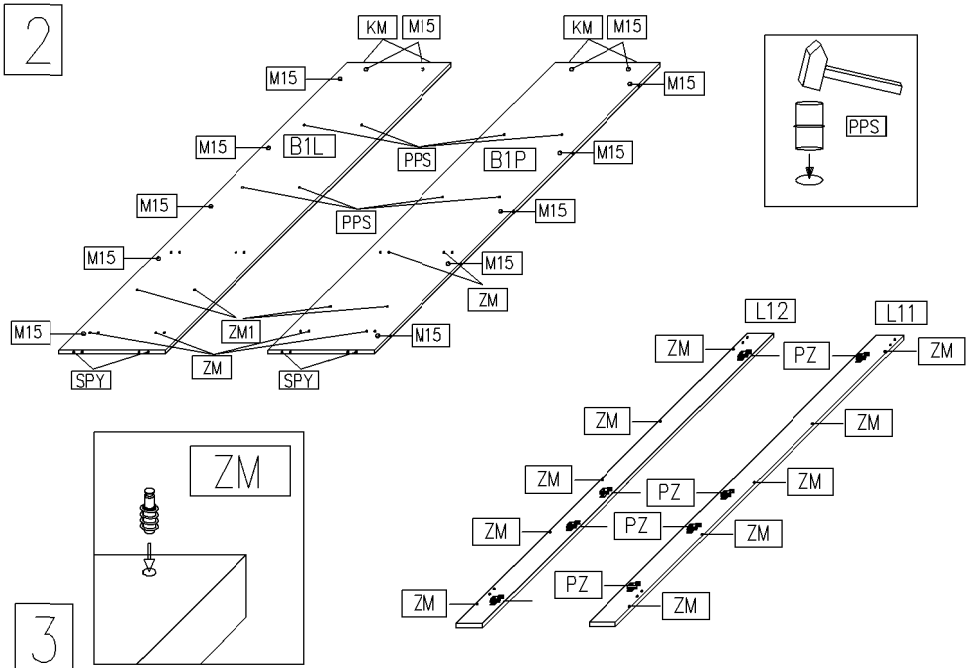
Instructions d'assemblage

Fig. 1-4.

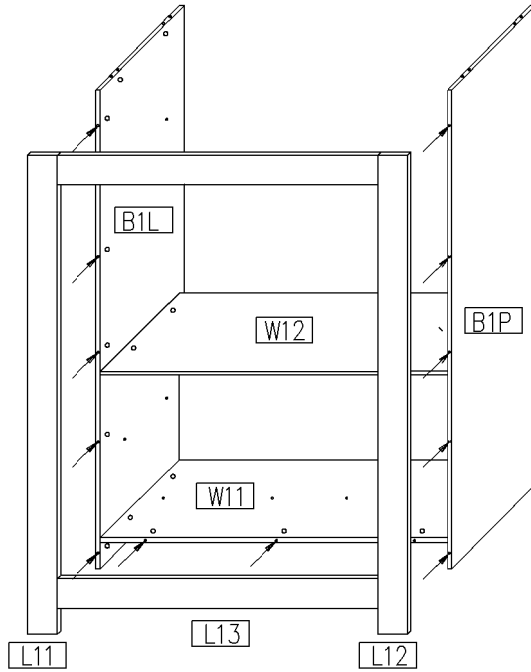
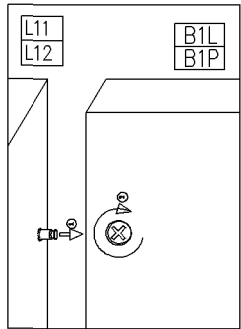
Assemblage des éléments.

1

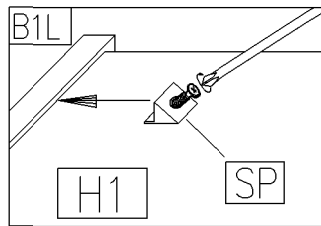




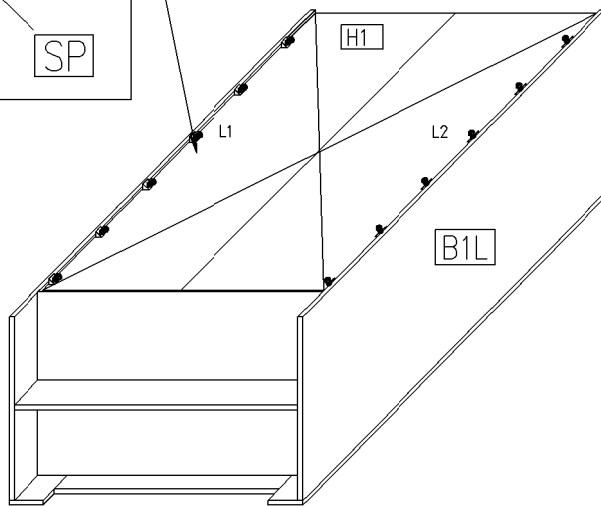
8



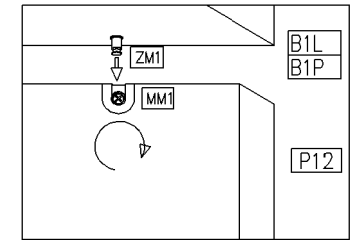
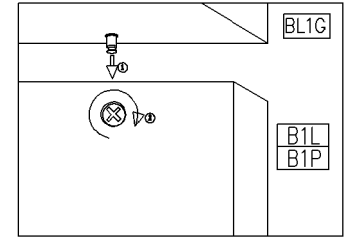
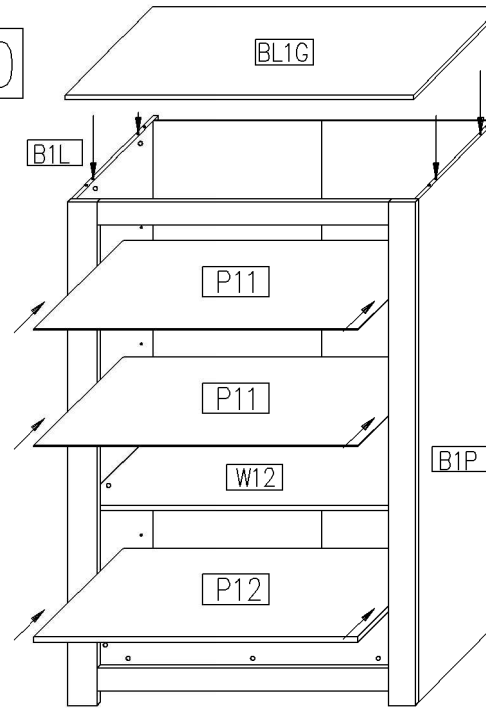
9



$L1 = L2$ [cm]



10



11

